

NÁVOD K POUŽITÍ

MĚŘIČ RYCHLOSTI 010 GPS

SKYRC

Už nemusíte jen hádat, jakou rychlostí jede vaše auto, jak vysoko letí model letadla nebo vrtulníku. Všechna tato data můžete mít nyní na dosah ruky v našem přístroji MĚŘIČ RYCHLOSTI GPS.

Popularita přístrojů založených na sondách GPS inspirovala firmu SkyRC k vývoji malého přístroje pro měření rychlosti a výšky o hmotnosti pouhých 41g.

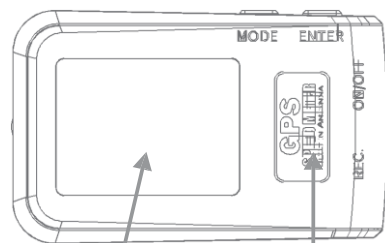
Rychloměr je výsledek dlouhého vývoje, na jehož konci je ultrakompaktní přístroj, který skrývá GPS anténu, snímač GPS s vysokou citlivostí.

Přístroje je vhodný pro modely letadel a aut, ale je použitelný i pro turistiku, jízdu na kole atd.

Naměřená data je možno vložit do počítače a zázornit i trasu jízdy v aplikaci Google Earth.

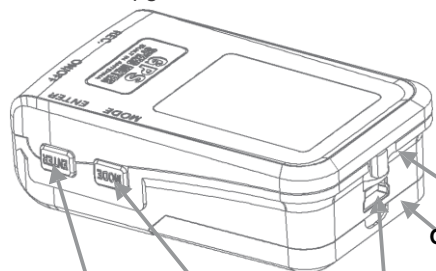
VLASTNOSTI

- Kompaktní a snadno přenosný přístroj
- Měření rychlosti, záznam maxima rychlosti
- Měření výšky
- Koordinátor GPS
- Paměť 4M (doba záznamu až 6 hodin)
- UTC časové razítko pro každý bod záznamu
- Vestavěná nabíjecí baterie LiPo 200mAh
- (Operační čas až 150 minut)
- Podpora metrických a imperiálních jednotek
- PC link pro logování dat a vložení do mapy google
- Možnost upgrade firmware



LCD Displej

Snímač GPS



Tlačítko ENTER

Tlačítko MODE

USB Datový a nabíjecí port



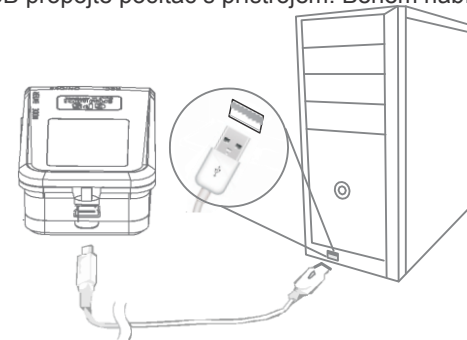
Kryt baterie

Port pro servokonektor (pro externí napájení DC 6V)

Tlačítko Zapnutí a vypnutí

NABÍJENÍ BATERIE

Běžným kabelem USB propojte počítač s přístrojem. Během nabíjení ikona baterie bliká.



Nabíjení

Plně nabito



ZAPNUTÍ

Přístroj zapněte stiskem tlačítka POWER.

VYPNUTÍ

Tlačítko POWER stiskněte a podržte 6 sekund. Na displeji se zobrazí OFF. Tlačítko můžete uvolnit.



INICIACE GPS (VYHLEDÁVÁNÍ SATELITŮ)

Po zapnutí začne přístroj automaticky vyhledávat satelity a zaznamenávat příchozí data - Během vyhledávání bliká ikona satelitu na displeji vlevo nahoře. Vyhledávání trvá cca 30 sekund.

Při prvním použití přístroje, nebo po delší době bez používání trvá vyhledávání delší dobu, cca 3-5 minut.

Vyhledávání satelitů se pochopitelně nemůže uskutečnit v místnosti. Přístroj se musí se používat výhradně venku. Doba vyhledávání závisí také na povětrnostních podmínkách a na zeměpisné pozici pozorovatele.

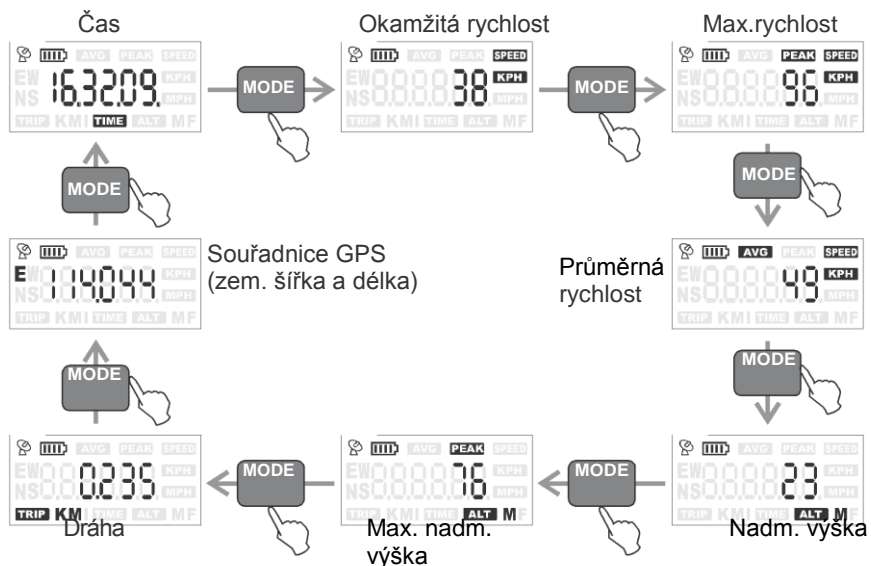
Po úspěšném vyhledání satelitů přestane ikona blikat a na displeji se zobrazí čas UTC.

Ikona bliká



PŘEPÍNÁNÍ REŽIMŮ

Uživatel může přepínat mezi režimy stiskem tlačítka MODE.



MONTÁŽ V RC AUTĚ NEBO LETADLE A PŘÍPRAVA

Pro montáž na model doporučujeme použít "suchý zip". Snímač GPS funguje přes plastovou nebo skleněnou vrstvu. Vodivý kryt (kov) přijem signál z družice znemožňuje. Aby nedošlo k zablokování nebo rušení příjmu, nemontujte přístroj tak, aby byl plně nebo částečně zakryt kovovými součástkami.

Přístroj umístěte na modelu co nejvýše.

ZÁZNAM DAT DO PAMĚTI

Nejprve zapněte přístroj běžným způsobem. Až se objeví na displeji ikona spojení s družicemi, stiskněte ENTER. Tím se nastartuje záznam dat. Pro ukončení záznamu stiskněte dvakrát tlačítko ENTER.



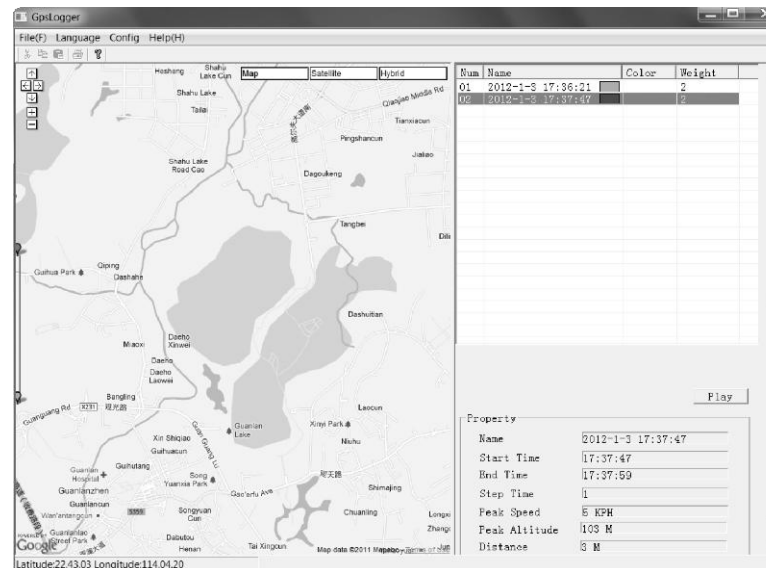
INSTALACE SOFTWARE 'GPSLOGGER'

Zapněte přístroj a pomocí kabelu USB ho připojte k počítači. Instalujte software Gps logger, který je možno stáhnout na adrese

<http://www.skyrc.com/download/gps/logger.zip>

SOFTWARE GPS LOGGER

Zaznamenaná data můžete stáhnout do počítače pomocí kabelu USB a aplikace Gps Logger. Data se mohou dále exportovat do aplikace Google Earth. Pro více informací navštivte stránku Google Earth <http://earth.google.com>



Postup při použití software GpsLogger

- Přeneste data do PC a vložte do aplikace Google Earth
- Zvolte jazyk
- Zvolte anglické nebo metrické jednotky
- Firmware upgrade

SPECIFIKACE

- Současné vyhledávání až 32 satelitů.
- Přijímač: L1, 1575.42 MHz
- Frekvence: 1.023 MHz
- Obnovovací frekvence: 1 Hz.
- Anténa: vestavěná
- Citlivost příjmu signálu: -159dBm
- Hmotnost 41 g
- Rozměry: 65.7X39.6X20.8mm
- Operační teplota: 0 až +50C
- Teplota pro skladování: -10C až +60C
- Operační vlhkost: 5% až 90%

