

Nastavení koncových bodů regulace

Koncové body regulace

U jednodušších regulátorů není možno počáteční a koncový bod regulace přesně nastavit. Obvykle pak dochází k tomu, že motor se začíná točit v celkem náhodné pozici plynové páky. Také plný plyn je dosažen v (jiné) náhodné pozici páky a při dalším přesunu páky se už nezvyšuje.

Pro některé aplikace – např. pro elektrovětroně – je takové použití možné. U regulátorů Castle pak stačí použít autokalibraci (Auto-Calibrate Endpoints v záložce Throttle, tovární nastavení).

Pro náročnější aplikace je ovšem vhodné nebo dokonce nutné (aplikace heli – governor), když je regulátor přesně kalibrován - přizpůsoben danému typu vysílače a přijímače. Pro řízení plynu je pak použit celý rozsah pohybu plynové páky.

V případě, že kalibrujete vrtulník, nastavujete vlastně křivku plynu na základní hodnoty 0-50-100.

Tyto hodnoty je možno kdykoliv později změnit (nastavení typu governor), při kalibrování se však nastaví 0/50/100 (resp. -100/0/100)

Kalibraci je nutno provést i v případě, že hodláte regulátor používat v režimu vrtulník – governor.

Postup:

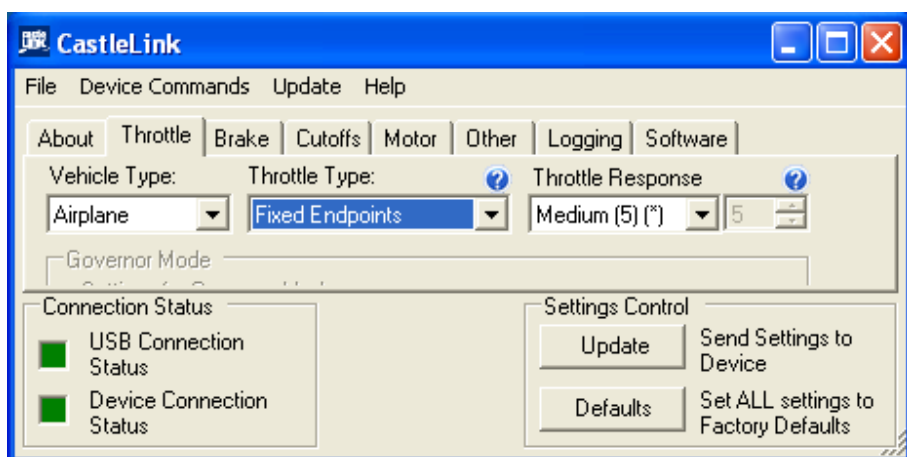
1. krok

Pomocí propojky Castle Link

Připojte regulátor prostřednictvím propojky Castle Link (resp. programovací karty) k počítači. Zvolte záložku Throttle (plyn) a z možností Throttle Type vyberte Fixed Endpoints (pevné koncové body).

Pokud budete chtít nastavit Auto-Rotate Enable (povol autorotaci), nastavte tento parametr nyní. Kdyby byla autorotace povolena později, musel by se plyn znovu překalibrovat.

Nastavení uložte do regulátoru.



Regulátor odpojte od propojky a počítače.

2. krok

Pomocí vysílače, nastavení koncových bodů se pak může přesně přizpůsobit použitému vysílači a přijímači

Regulátor zapojte běžným způsobem do přijímače.

Odmontujte vrtuli (letadla) nebo rozpojte převod (vrtulníky).

Zapněte vysílač. Na vysílači zvolte režim nastavení plynu (velikost max. výchylky). Velikost výchylky na obou stranách od “neutrálu” zmenšete. Výrobní nastavení je patrně +/- 100, **nastavte na zhruba +/- 50 nebo klidně až na neutrál.**

Páku vysílače přesuňte do horní polohy a připojte pohonnou baterii. Uslyšíte signalizaci připojení, **bez závěrečného zvukového signálu**, který potvrzuje aktivní spojení. Dioda na regulátoru rychle bliká. Pomalu, krok za krokem, zvyšujte na vysílači velikost ATV (směrem ke 100%). Při zvýšení na jistou hodnotu zazní poslední trilek. Dioda přestane rychle blikat. ATV zvýšte o další 2 kroky.

V dalším kroku budeme kalibrovat stav plynu stop. Páku plynu přesuňte dolů. Baterii odpojte a znovu připojte. Pokud by již v tomto okamžiku proběhlo připojení s plnou aktivací, je třeba “dolní” ATV přiblížit dále k neutrálu, baterii odpojit a zapojit.

Pravděpodobně ale po zapojení baterie uslyšíte **pouze počáteční aktivační tón**. Pomalu snižujte “dolní” ATV, v jednom okamžiku se aktivace dokončí posledním trylkem.

ATV nastavte ještě o 2 kroky níž (nižší plyn).

Nyní je Váš regulátor přesně přizpůsoben RC systému, který používáte. Pro ovládání plynu můžete využít celý rozsah pohybu plynové páky.

Happy Flying!

Steve

Castle Creations