

# Propojka pro měření externího napětí pro přijímače Futaba

Propojkou se může měřit velikost externího napětí (např. napětí pohonné baterie) v reálném čase a přenášet telemetrií na zem.

Propojka je vhodná pro přijímače Futaba R6308SBT, R7003SB, R7008SB.

Není třeba používat telemetrický port S.BUS2.

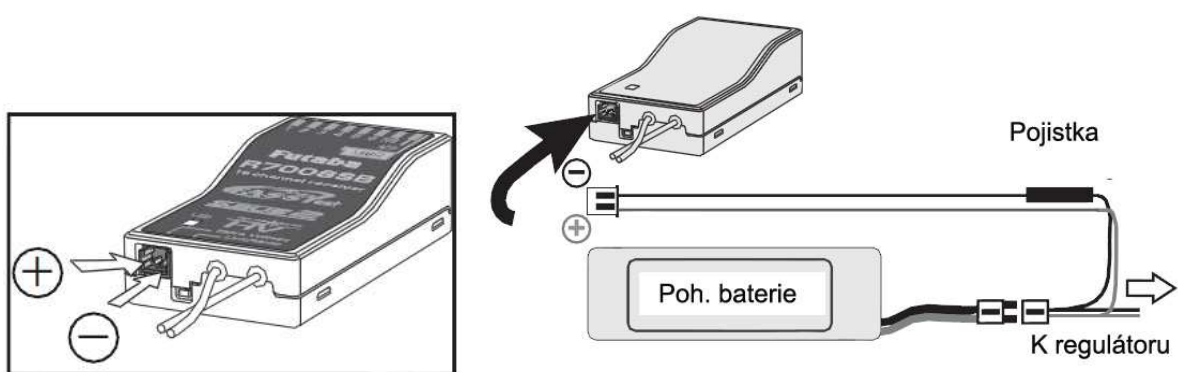
(Pro telemetrické měření napětí palubní soustavy není žádná propojka ani sonda potřebná).

Výše uvedené přijímače jsou opatřeny speciálním soklem, do kterého se propojka zasune.

Opačný konec propojky se spojí s externí baterií. Dodržte správnou polaritu propojení. Polarita kontaktů na přijímači je popsána v jeho manuálu.

Do propojovacího kabelu vložte přiloženou pojistku. Doporučuje se vložit pojistku do záporného kabelu. Pojistku připejte co nejbližší v baterii, do série. Na směr vložení pojistky nezáleží.

Po připájení zasuněte pojistku včetně propojení do přiložené smršťovací trubičky a pomocí horkovzdušné pistole zasmršťte.



Rozsah měřeného napětí: 0 – 100V

Napájení přijímače: 3,8 – 8,4V

Propojku používejte zásadně pro přijímače Futaba

Propojení s přijímačem musí být volné, nenapnuté

Propojka se nesmí dostat do styku s částmi pod napětím

Chraňte propojku před vlivem paliva, vlhkostí atd.

*Poznámka: Pro telemetrické měření externího napětí pomocí přijímačů, které nemají popisovaný sokl ale jsou vybaveny portem S.BUS2 použijte sondu Futaba SBS-01V.*



Po ukončení životnosti přístroje dodržujte předpisy o ukládání elektrického odpadu. Použijte sběrný dvůr a pod.

Změny vyhrazeny bez předchozího upozornění.

Hořejší model s.r.o., Slovanská 8, 32600 Plzeň

377 429 869

[www.horejsi.cz](http://www.horejsi.cz)

[obchod@horejsi.cz](mailto:obchod@horejsi.cz)